



1.09.2024

Utrudnienia w ruchu!

Pobierz nawigację

która ułatwi poruszanie się po mieście i wyznaczy najszybszy objazd



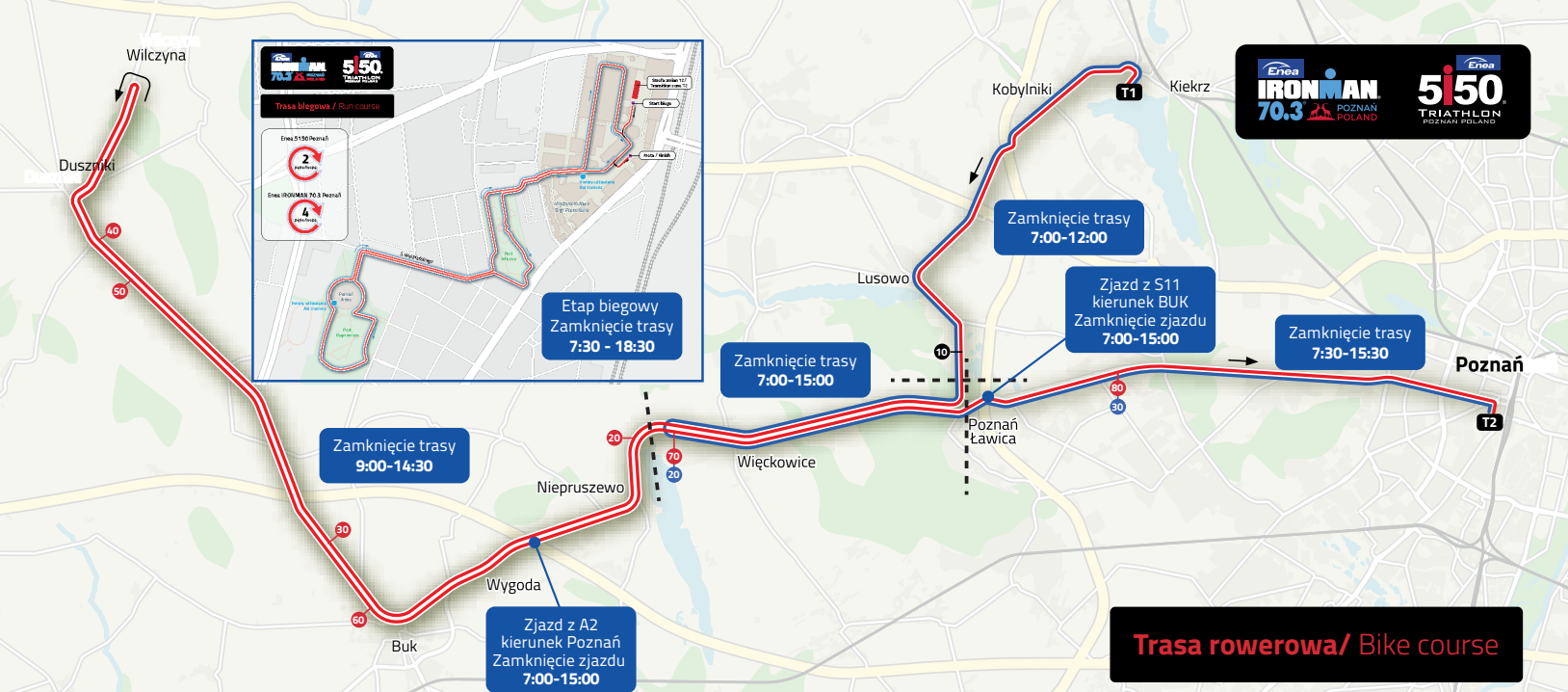
Infolinia: 500 261 000

Godziny funkcjonowania infolinii

30.08 (piątek) 20:00 - 23:00

31.08 (sobota) 10:00 - 20:00

01.09 (niedziela) 7:00 - 17:00



Trasa rowerowa/ Bike course

**NA NASTĘPUJĄCYCH SKRZYŻOWANIACH ZOSTANĄ UTWORZONE ŚLUSZY KOMUNIKACYJNE,
UMOŻLIWIĄJĄCE PRZEJAZD W POPRZEK TRASY WYŚCIGU:**

POWIAT SZAMOTULSKI

Sędzinko: DW 307 (Bukowska) - Szkolna/Wilkowska

Duszynki: Powstańców Wlkp. - Sportowa

W dniu wyścigu obowiązuje zmieniony rozkład komunikacji miejskiej.

Więcej informacji na temat zmian w organizacji ruchu oraz komunikacji miejskiej na stronach:

www.ironmanpoznan.pl

www.ztm.poznan.pl